

Тест №1

1. Назовите материал для изготовления верха одежды.

- а) ткани
- б) крючки
- в) трикотаж
- г) искусственный мех
- д) застежки-молнии
- е) кнопки
- ж) клеевые материалы
- з) пуговицы
- и) кожа
- к) нитки
- л) натуральный мех

2. Назовите волокна натурального происхождения.

- а) ацетатные
- б) хлопок
- в) натуральный шелк
- г) лавсан
- д) лен
- е) нитрон
- ж) шерсть
- з) капрон

3. Назовите эстетические свойства одежды.

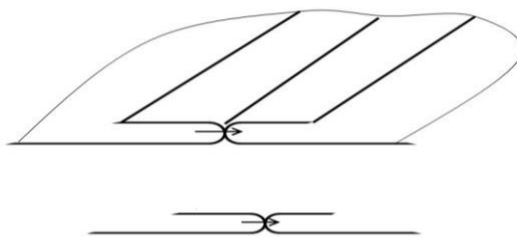
- а) Теплозащитность
- б) Гигроскопичность
- в) Стоимость
- г) Воздухопроницаемость
- д) Соответствие моде
- е) Соответствие стилю

4. Вставьте пропущенное слово.

Соединение двух деталей машинной строчкой с последующим выворачиванием шва на лицевую сторону называется _____

Слова для справок: стачивание, обтачивание, втачивание.

5. Назовите шов. Отметьте правильный ответ:



А) Двойной шов.

Б) Стачной шов взаутюжку.

В) Стачной шов вразутюжку.

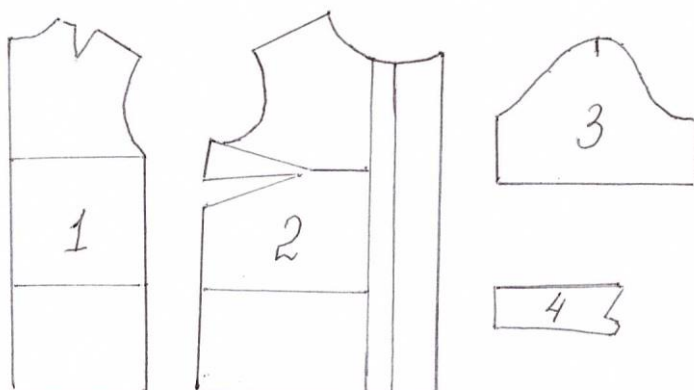
6. Напишите названия деталей блузки с застёжкой.

1. _____

2. _____

3. _____

4. _____



Тест №2

1. Укажите изделия платьево-блузочного ассортимента.

- а) Жилет
- б) Пальто
- в) Юбка
- г) Блуза
- д) Пиджак
- е) Сарафан
- ж) Брюки
- з) Халат
- и) платье

2. Отметьте гигиенические свойства одежды.

- а) Теплозащитность
- б) Гигроскопичность
- в) Стоимость
- г) Воздухопроницаемость
- д) Соответствие моде
- е) Соответствие стилю

3. Назовите волокна растительного происхождения:

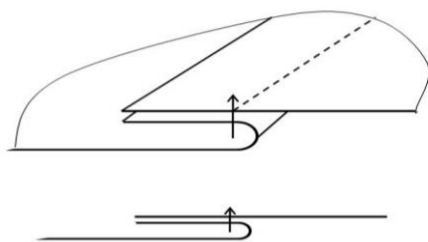
- а) Хлопок
- б) Шерсть
- в) Натуральный шелк
- г) Лён

4. Вставьте пропущенное слово.

При соединении двух деталей из тканей разной толщины вниз кладут деталь из _____ ткани.

Слова для справок: толстой, тонкой.

5. Назовите шов. Выбери правильный ответ:



- А) Двойной шов.
- Б) Стачной шов взаутюжку.
- В) Стачной шов вразутюжку.

6. Напишите названия срезов полочки.

1-2 _____

2-3 _____

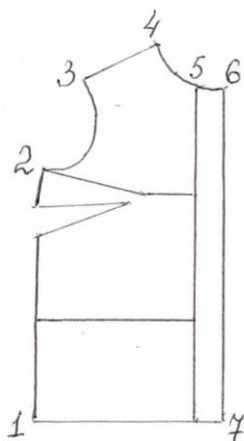
3-4 _____

4-5 _____

5-6 _____

6-7 _____

7-1 _____



Тест №3

1. Отметьте правильные ответы.

Классификация одежды по сезону.

- а) Летняя
- б) Из меха
- в) Бытовая
- г) Мужская
- д) Специальная
- е) Зимняя
- ж) Женская
- з) Из ткани

2. Назовите волокна животного происхождения:

- д) Хлопок
- е) Шерсть
- ж) Натуральный шелк
- з) Лён

3. Какое из следующих предложений является верным?

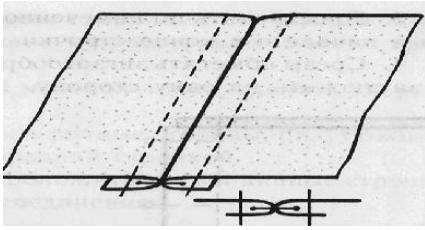
- а) Стачать боковые срезы.
- б) Стачать окат рукава в пройму.
- в) Втачать срез борта.

4. Выбери правильный ответ.

Ширина стачивающего шва:

- а) 1 см.
- б) 4 см.

5. Назовите шов. Выберите правильный ответ:



- А) Расстрочной шов.
- Б) Стачной шов взаутюжку.
- В) Стачной шов вразутюжку.

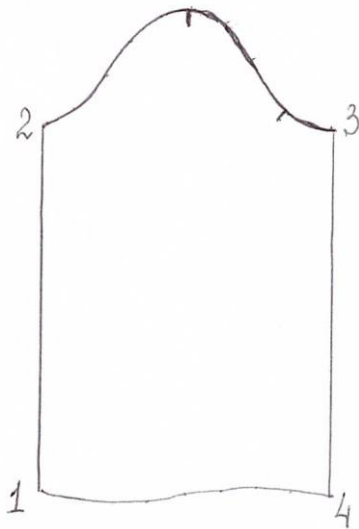
6. Напишите названия срезов рукава.

1-2 _____

2-3 _____

3-4 _____

4-1 _____



Тест №4

1. Выберите правильный ответ.

К инструментам относятся:

- а) Сантиметровая лента
- б) Стол
- в) Напёрсток
- г) Стул
- д) Подставка для ног
- е) Ручные иглы
- ж) Ножницы

2. Вставьте пропущенные слова.

Для образования ткани на станке необходимы системы нитей, которые называются _____ и _____. Нити основы идут _____ ткани, а нити утка идут _____ ткани.

Слова для справок: основа, вдоль, поперёк, уток.

3. Выберите правильный ответ.

Шов, используемый для обработки среза горловины, называется:

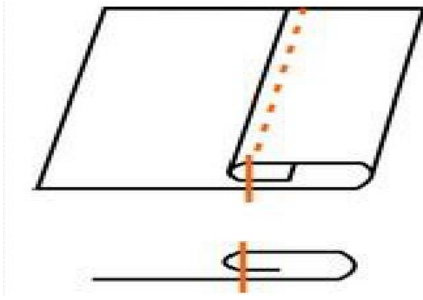
- а) Стачной
- б) Обтачной
- в) Накладной.

4. Выбери правильный ответ.

Частота строчки в стачивающих швах:

- а) 3-4 стежка в 1 см.
- б) 10-12 стежков в 1 см.

5. Назовите шов. Выбери правильный ответ:



А) Шов вподгибку с открытым срезом.

Б) Стачной шов взаутюжку.

В) Шов вподгибку с закрытым срезом.

6. Напишите названия срезов спинки.

1-2 _____

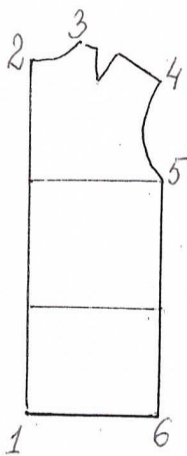
2-3 _____

3-4 _____

4-5 _____

5-6 _____

6-1 _____



Тест №5

1. Выберите правильный ответ.

К оснащению рабочего места относятся:

- з) Сантиметровая лента
- и) Стол
- к) Напёрсток
- л) Стул
- м) Подставка для ног
- н) Ручные иглы
- о) Ножницы

2. Отметьте правильный ответ.

Характерной особенностью полотняного переплетения является:

- а) Лицевая и изнаночная поверхности одинаковые, нити чередуются через одну,
- б) Рубчик на лицевой стороне,
- в) Гладкая поверхность и блеск.

3. Выберите правильный ответ.

Швы, относящиеся к группе краевых швов:

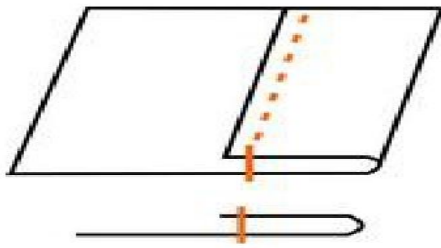
- а) Стачной
- б) Настрочной
- в) Обтачной
- г) Шов вподгибку с закрытым срезом

4. Вставьте пропущенное слово.

При соединении двух деталей с посадкой одной из них, деталь, которую нужно посадить кладут _____ .

Слова для справок: снизу, сверху.

5. Назовите шов. Выберите правильный ответ:

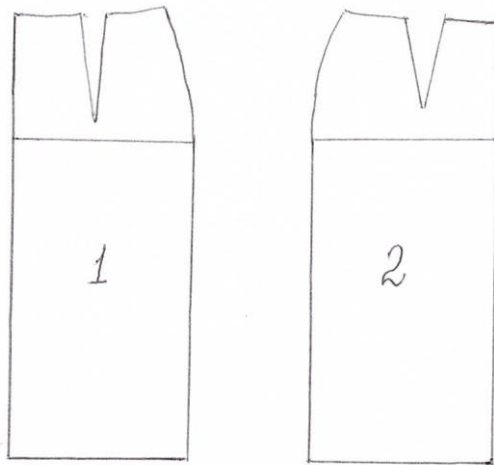


- А) Расстрочной шов.
- Б) Стачной шов взаутюжку.
- В) Шов вподгибку с открытым срезом.

6. Напишите названия деталей прямой юбки.

1. _____

2. _____



Тест №6

1. Укажите изделия пальтово-костюмного ассортимента.

- к) Жилет
- л) Пальто
- м) Юбка
- н) Блуза
- о) Пиджак
- п) Сарафан
- р) Брюки
- с) Халат
- т) Сорочка

2. Выберите правильный ответ.

Характерным признаком для тканей с атласно-сатиновым переплетением является:

- г) Лицевая и изнаночная поверхности одинаковые, нити чередуются через одну,
- д) Рубчик на лицевой стороне,
- е) Гладкая поверхность и блеск на лицевой стороне.

3. Выберите единственно верный ответ.

Прядение – это процесс

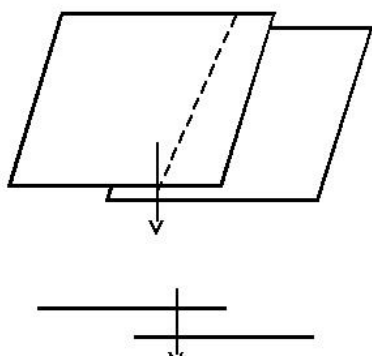
- а) получения ткани из нитей путем переплетения их между собой.
- б) получения пряжи из волокон путём их скручивания.
- в) получения однотонной ткани путём её окрашивания.

4. Вставьте пропущенное слово.

При соединении двух деталей (одна с прямым срезом, вторая с косым) вниз кладут деталь с _____ срезом.

Слова для справок: косым, прямым.

5. Назовите шов. Выбери правильный ответ:



- А) Расстрочной шов.
- Б) Накладной шов с открытыми срезами
- В) Шов вподгибку с открытым срезом.

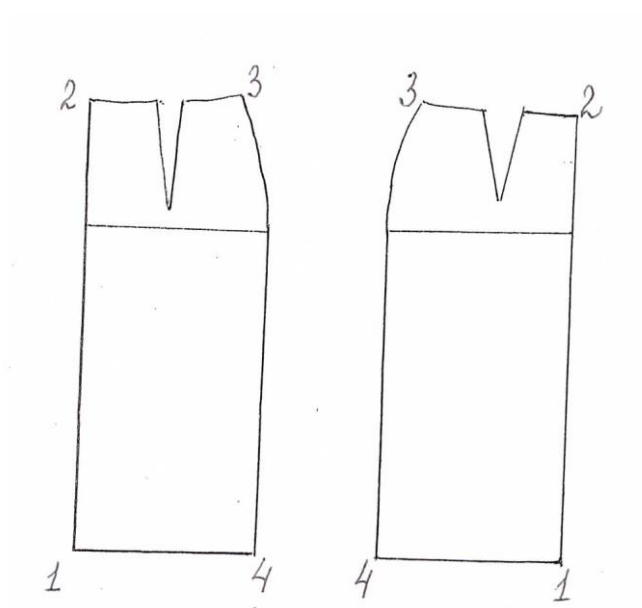
6. Напишите названия срезов деталей юбки.

1-2 _____

2-3 _____

3-4 _____

4-1 _____



Тест №7

1. Отметьте правильные ответы.

Одѣжная фурнитура:

- м) ткани
- н) крючки
- о) трикотаж
- п) искусственный мех
- р) застежки-молнии
- с) кнопки
- т) клеевые материалы
- у) пуговицы
- ф) кожа
- х) нитки
- ц) натуральный мех

2. Отметьте волокна химического происхождения.

- и) ацетатные
- к) хлопок
- л) натуральный шелк
- м) лавсан
- н) лен
- о) нитрон
- п) шерсть
- р) капрон

3. Выберите правильный ответ.

Швы, относящиеся к группе соединительных швов:

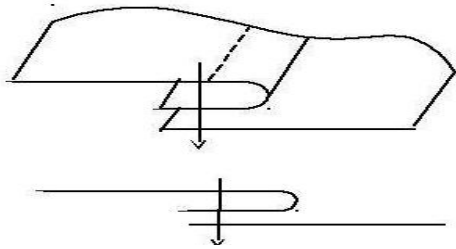
- д) Стачной
- е) Настрочной
- ж) Обтачной
- з) Шов вподгибку с закрытым срезом

4. Вставьте пропущенные слова:

Плечевые срезы на швейных изделиях стачивают по _____,
делая посадку по _____.

Слова для справок: полочка, спинка.

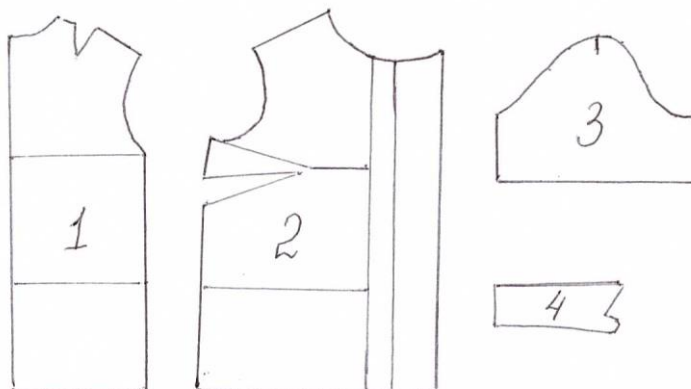
5. Назовите шов. Выберите правильный ответ:



- А) Расстрочной шов.
- Б) Стачной шов взаутюжку.
- В) Накладной шов с закрытым срезом.

6. Напишите названия деталей блузки с застёжкой.

- 1. _____
- 2. _____
- 3. _____
- 4. _____



Тест №8

1. Назовите материал для постоянного соединения деталей.

- ч) ткани
- ш) крючки
- щ) трикотаж
- ы) искусственный мех
- э) застежки-молнии
- ю) кнопки
- я) клеевые материалы
- аа) пуговицы
- бб) кожа
- вв) нитки
- гг) натуральный мех

2. Отметьте правильный ответ.

Характерной особенностью саржевого переплетения является:

- ж) Лицевая и изнаночная поверхности одинаковые, нити чередуются через одну,
- з) Рубчик на лицевой стороне,
- и) Гладкая поверхность и блеск на лицевой стороне.

3. Какое из следующих предложений является верным?

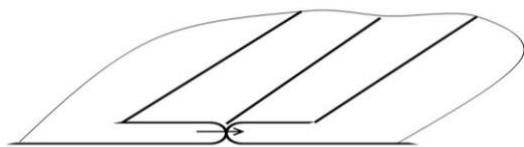
- а) Стачать боковые срезы,
- б) Втачать срез борта,
- в) Обтачать окат рукава в пройму.

4. Выберите правильный ответ.

Основные лекала служат:

- а) Для очерчивания контура деталей на ткани,
- б) Для наметки вытачек, петель, карманов, места пришивания пуговиц и т.д

5. Назовите шов. Выберите правильный ответ:



- А) Шов вподгибку с закрытым срезом.
- Б) Стачной шов.
- В) Шов вподгибку с открытым срезом.

6. Напишите названия срезов полочки.

1-2 _____

2-3 _____

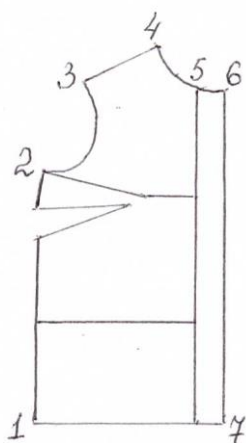
3-4 _____

4-5 _____

5-6 _____

6-7 _____

7-1 _____



Тест №9

1.Отметьте правильные ответы.

Классификация одежды по половозрастному признаку.

- и) Летняя
- к) Из меха
- л) Бытовая
- м) Мужская
- н) Специальная
- о) Зимняя
- п) Женская
- р) Детская

2.Назовите отделочные материалы.

- а) Шитьё
- б) Кружево
- в) Флизелин
- г) Шнур плетеный
- д) Тесьма
- е) Паутинка клеевая

3.Выберите правильный ответ.

Вспомогательные лекала служат:

- в) Для очерчивания контура деталей на ткани,
- г) Для наметки вытачек, петель, карманов, места пришивания пуговиц и т.д.

4.Вставьте пропущенное слово.

Соединение двух равноценных деталей машинной строчкой называется

_____.

Слова для справок: обтачивание, настрачивание, стачивание.

5. Назовите шов. Выберите правильный ответ:



- А) Расстрочной шов.
- Б) Обтачной шов .
- В) Стачной шов вразутюжку.

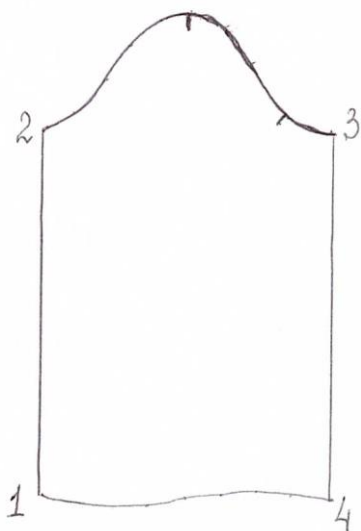
6.Напишите названия срезов рукава.

1-2 _____

2-3 _____

3-4 _____

4-1 _____



Тест №10

1.Отметьте правильные ответы.

Классификация одежды по назначению.

- с) Летняя
- т) Из меха
- у) Бытовая
- ф) Мужская
- х) Специальная
- ц) Зимняя
- ч) Женская
- ш) Из ткани

2.Назовите прокладочные материалы.

- ж) Шитьё
- з) Кружево
- и) Флизелин
- к) Шнур плетёный
- л) Тесьма
- м) Паутинка клеевая

3.Выберите единственно верный ответ.

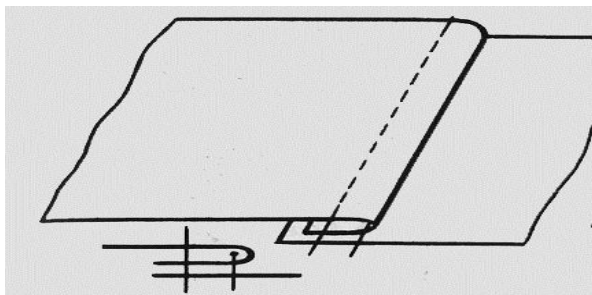
Ткачество – это процесс

- а) получения ткани из нитей путем переплетения их между собой.
- б) получения пряжи из волокон путём их скручивания.
- в) получения однотонной ткани путём её окрашивания.

4.Какое из следующих предложений является верным?

- а) Втачать боковые срезы.
- б) Стачать нижний срез.
- в) Настрочить карман.

5. Назовите шов. Выбери правильный ответ:



- А) Настрочной шов.
- Б) Стачной шов взаутюжку.
- В) Шов вподгибку с открытым срезом.

6. Напишите названия срезов спинки.

1-2 _____

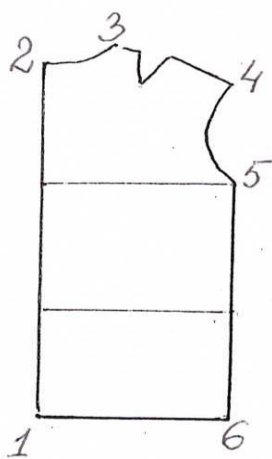
2-3 _____

3-4 _____

4-5 _____

5-6 _____

6-1 _____



ОТВЕТЫ.

Тест №1

1 – а, в, г, и, л; **2** – б, в, д, ж; **3** – д, е; **4** – обтачивание; **5** – в; **6** – 1-спинка, 2-полочка (перед), 3-рукав, 4-воротник.

Тест №2

1 – г, е, з, и; **2** – а, б, г; **3** – а, г; **4** – толстой; **5** – б; **6** – 1-2-боковой срез, 2-3-срез проймы, 3-4-плечевой срез, 4-5-срез горловины, 5-6-срез уступа, 6-7-срез борта, 7-1-нижний срез.

Тест №3

1 – а, е; **2** – б, в; **3** – а; **4** – а; **5** – а; **6** – 1-2-локтевой срез, 2-3-срез оката, 3-4-передний срез, 4-1-нижний срез.

Тест №4

1 – а, в, е, ж; **2** – основа, уток, вдоль, поперёк; **3** – б; **4** – а; **5** – в; **6** – 1-2-середина детали, 2-3-срез горловины, 3-4-плечевой срез, 4-5-срез проймы, 5-6-боковой срез, 6-1-нижний срез.

Тест №5

1 – б, г, д; **2** – а; **3** – в, г; **4** – снизу; **5** – в; **6** – 1-заднее полотнище, 2-переднее полотнище.

Тест №6

1 – а, б, в, д, ж; **2** – в; **3** – б; **4** – косым; **5** – б; **6** – 1-2-середина детали, 2-3-верхний срез, 3-4-боковой срез, 4-1-нижний срез.

Тест №7

1 – б, д, е, з; **2** – а, г, е, з; **3** – а, б; **4** – полочке, спинке; **5** – в; **6** – 1-спинка, 2-полочка (перед), 3-рукав, 4-воротник.

Тест №8

1 – ж, к; **2** – б; **3** – а; **4** – а; **5** – б; **6** – 1-2-боковой срез, 2-3-срез проймы, 3-4-плечевой срез, 4-5-срез горловины, 5-6-срез уступа, 6-7-срез борта, 7-1-нижний срез.

Тест №9

1 – г, ж, з; **2** – а, б, г, д; **3** – б; **4** – стачивание; **5** – б; **6** – 1-2-локтевой срез, 2-3-срез оката, 3-4-передний срез, 4-1-нижний срез.

Тест №10

1 – в, д; **2** – в, е; **3** – а; **4** – в; **5** – а; **6** – 1-2-середина детали, 2-3-срез горловины, 3-4-плечевой срез, 4-5-срез проймы, 5-6-боковой срез, 6-1-нижний срез.

Тесты по трудовому обучению (швейное дело) для обучающихся с ограниченными возможностями здоровья

11 – 12 класс.

Литературы.

- 1.Бородкина Н.В. Трудовое обучение. Швейное дело 5 – 9 классы. Контрольно-измерительные материалы, вариативные тестовые задания. Издательство «Учитель», Волгоград, 2012.
- 2.Мозговая Г.Г., Картушина Г.Б. Технология. Швейное дело. 5 ,6,7,8, 9,класс: учеб. для спец. (коррекц.) образоват. учреждений VIII вида. – М. : Просвещение
- 3.Дашкевич Л.М. Швея, портной: лабораторный практикум по технологии пошива одежды. Учебное пособие для учащихся профессиональных лицеев, училищ и курсовых комбинатов. Ростов-на-Дону, «Феникс» 2001.